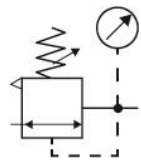




570.14 B



DRES.G12R.05-8B



Buntmetallfreie Edelstahl Druckregler für den Einsatz in der Lebensmittelindustrie, chemischen Industrie, Bergbau, Apparate – und Sondermaschinenbau sowie in der Medizintechnik.

Mediumtemperatur	-20 bis 80 °C
Umgebungstemperatur	-20 bis 80 °C
Gehäuse	Edelstahl 1.4404 (AISI 316L)
Dichtmaterial	FKM
Membrane	PTFE auf NBR-Träger
Durchflusswertmessung	bei $P_1 = 8$ bar, $P_2 = 6$ bar und Druckabfall $\Delta p = 1$ bar

### Edelstahl-Druckregler mit Sekundärentlüftung (rücksteuerbar) und Edelstahlmanometer

Artikel Nr.	Typen Nr.	Gewinde	Eingangsdruck max. bar	Regelbereich bar	Durchfluss l/min	A mm	B mm	C mm	D mm
101191	570.14 B	G 1/4	30	0,5 - 8	1300	64,0	160,0	37,0	122,0
101192	570.14 D	G 1/4	50	1 – 15	1300	64,0	160,0	37,0	122,0
129270	DRES.G12R.05-8B	G 1/2	50	0,5 – 8	2800	109,0	160,0	39,0	121,0
129271	DRES.G12R.1-15B	G 1/2	50	1 – 15	2800	109,0	160,0	39,0	121,0

### Edelstahl-Druckregler, für flüssige Medien, ohne Sekundärentlüftung (nicht rücksteuerbar) und Edelstahlmanometer

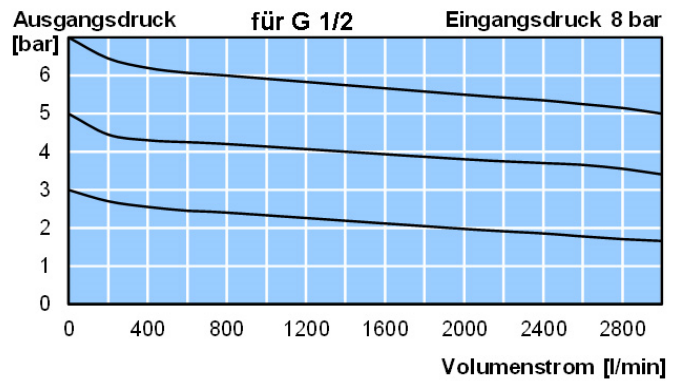
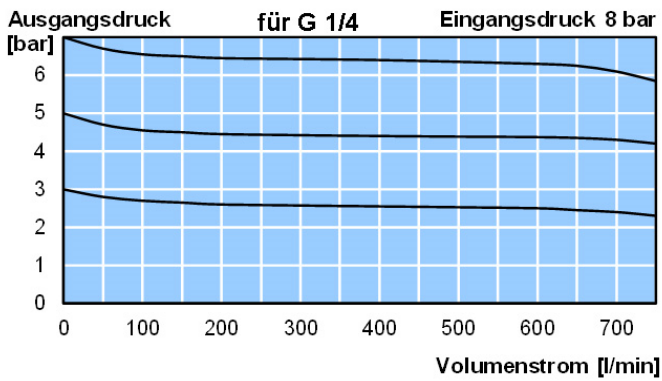
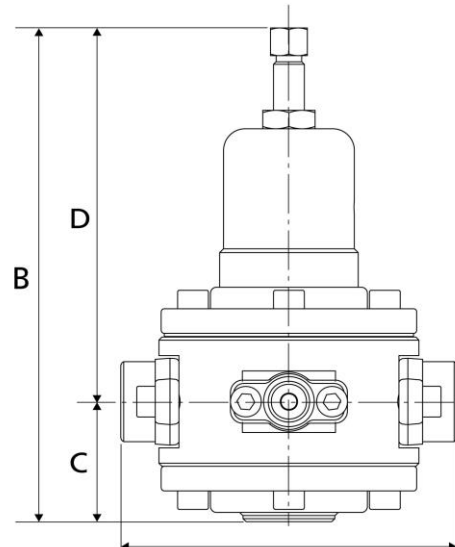
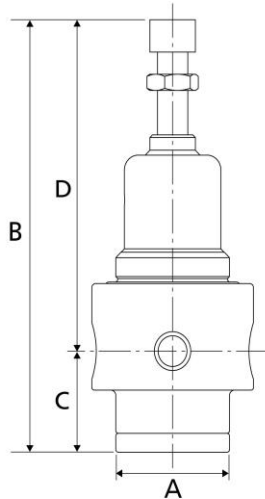
Artikel Nr.	Typen Nr.	Gewinde	Eingangsdruck max. bar	Regelbereich bar	Durchfluss l/min	A mm	B mm	C mm	D mm
101195	571.14 B	G 1/4	30	0,5 - 8	1300	64,0	160,0	37,0	122,0
101196	571.14 D	G 1/4	50	1 – 15	1300	64,0	160,0	37,0	122,0
129272	DRES.G12NR.05-8B	G 1/2	50	0,5 – 8	2800	109,0	160,0	39,0	121,0
129273	DRES.G12NR.1-15B	G 1/2	50	1 – 15	2800	109,0	160,0	39,0	121,0

- Mit NPT-Gewinde auf Anfrage erhältlich
- Andere Regelbereiche, Temperaturbereiche und FDA-Zulassung auf Anfrage erhältlich

- Bei Verwendung gesundheitsschädlicher und explosiver Medien ist jede Haftung ausgeschlossen

-Rücksteuerbare Druckregler nicht für flüssige Medien geeignet

Abmessungen:



### Zubehör / Ersatzteile

Artikel Nr.	Typen Nr.	Beschreibung
101199	576/1	Haltewinkel mit Mutter M45x1,5
101200	576/3	Haltewinkel mit Mutter M50x1,5
101201	4084	Manometer Ø 63 mm, G 1/4 AG, 0 – 10 bar
101202	4085	Manometer Ø 63 mm, G 1/4 AG, 0 – 16 bar
101203	22.5704.4	Verschleißteilsatz für G 1/4 (rücksteuerbar)
194360	VTSDR14R50	Verschleißteilsatz für G 1/4 (rücksteuerbar)
129671	VTSDRES.G12.RÜ	Verschleißteilsatz f. Edelstahl-Druckregler G 1/2 (rückst.)
101205	22.5714.4.16	Verschleißteilsatz mit PTFE-Membrane f. G 1/4 (nicht rück.)
194362	VTSDR1450	Verschleißteilsatz mit PTFE-Membrane f. G 1/4 (nicht rück.)
129672	VTSDRES.G12	Verschleißteilsatz f. Edelstahl-Druckr. G 1/2 (n. rück.)